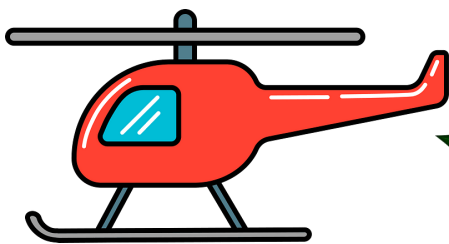
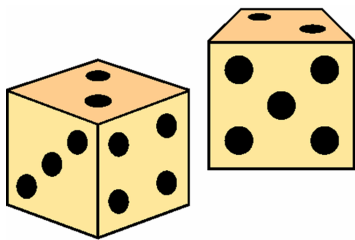
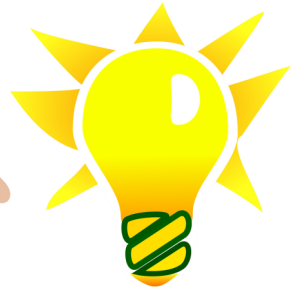
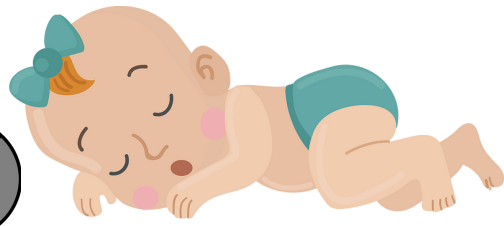
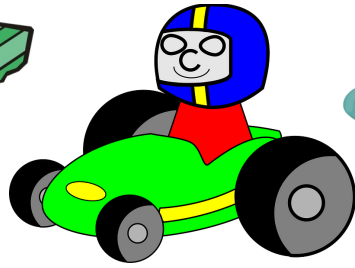
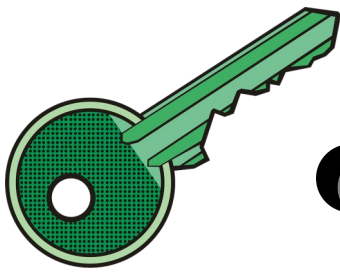


un éléphant      un éléphant

é      É      é      É

Entoure les images où tu entends « é ».



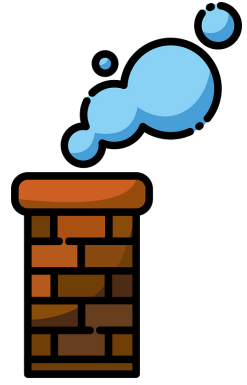
Colorie tous les « é » en jaune



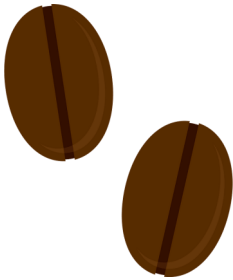
la poupée



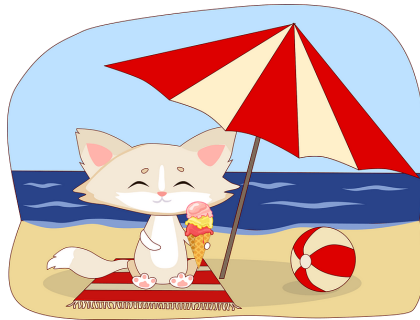
l'équitation



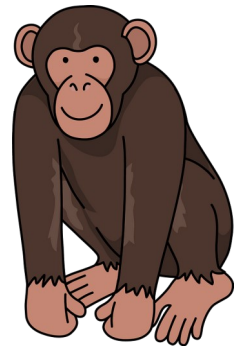
la fumée



du café



c'est l'été !



le chimpanzé



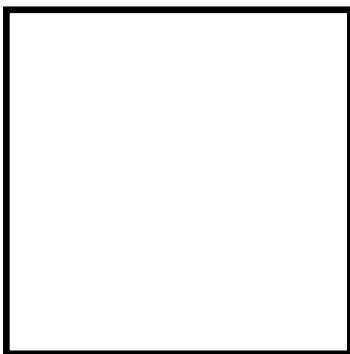
ma mémé



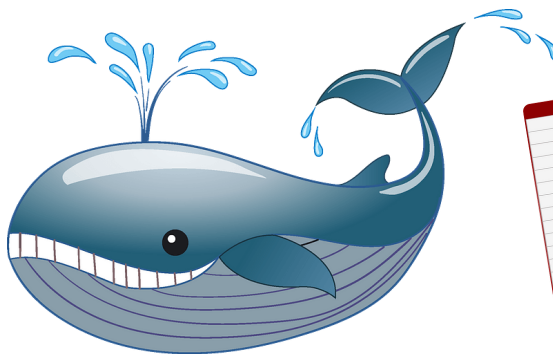
le blessé



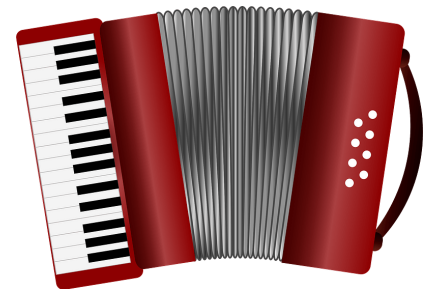
le karaté



un carré



un cétacé



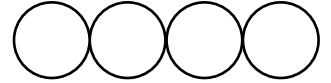
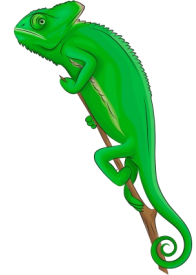
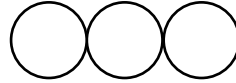
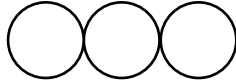
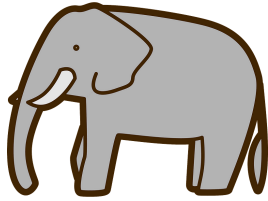
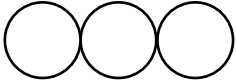
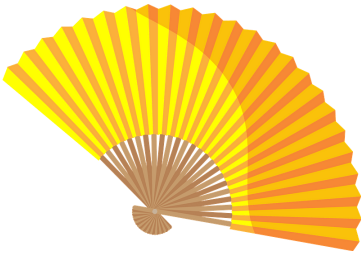
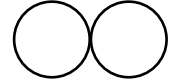
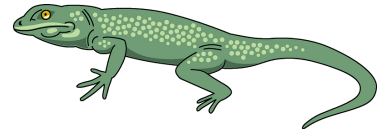
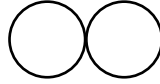
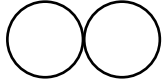
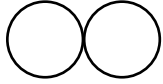
l'accordéon

Entoure tous les « é ».

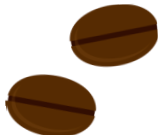
é	e	è	ê	e	è	ê	é	ê	é
é	e	è	e	ê	è	ê	e	é	e
ê	Ê	è	é	è	e	ê	ê	é	e
è	ê	è	ê	È	é	é	ê	é	e
ê	ê	è	ê	è	ê	è	é	è	ê
e	È	é	ê	è	é	é	ê	ê	è
é	ê	É	ê	è	ê	j	ê	è	é
è	ê	è	é	é	È	Ê	ê	É	ê

e	é	e	ê	è	ê	é	e	ê	e
é	Ê	é	e	e	ê	è	Ê	é	e
é	ê	Ê	è	é	e	Ê	é	e	ê
e	e	é	é	è	é	ê	e	è	ê
é	e	Ê	é	e	ê	è	e	Ê	ê
e	è	é	e	è	ê	ê	é	é	Ê

Colorie les syllabes où tu entends « é ».



Relie les mots qui ont la même syllabe.



café



zéro



poupée



récréation



zébu



pédalo



métro



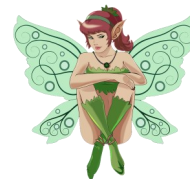
rhinocéros



océan



fée



réveil



numéro



**Complète avec la bonne syllabe.**

32

mé né

un nu\_\_\_\_\_ro  
 \_\_\_\_\_  
 \_\_\_\_\_  
 \_\_\_\_\_



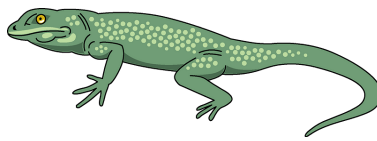
vé fé

une \_\_\_\_\_randa  
 \_\_\_\_\_  
 \_\_\_\_\_  
 \_\_\_\_\_



pé té

du pâ\_\_\_\_\_e  
 \_\_\_\_\_  
 \_\_\_\_\_  
 \_\_\_\_\_



dé lé

le \_\_\_\_\_zard  
 \_\_\_\_\_  
 \_\_\_\_\_  
 \_\_\_\_\_



pé bé

un scara\_\_\_\_\_e  
 \_\_\_\_\_  
 \_\_\_\_\_  
 \_\_\_\_\_



vé fé / dé té

la ca\_\_\_\_\_ria  
 \_\_\_\_\_  
 \_\_\_\_\_  
 \_\_\_\_\_

**Complète avec « é » ou « a ».**

un v\_\_lo

un b\_\_b\_\_

un \_\_vion

une b\_\_rque

une \_\_nn\_\_e

un d\_\_lice

le p\_\_d\_\_lo

un c\_\_n\_\_rd

f\_\_vrier

une t\_\_l\_\_

un \_\_n\_\_n\_\_s

d\_\_m\_\_nager

## LECTURE

té - ré - lé - mé - sé - vé - né - bé - dé - fé - né  
fé - pé - vé - jé - ré - mé - sé - dé - té - lé - pé  
la clé - février - déjà - le musée - doré - la fée  
l'océan - le vélo - on est arrivé - un pétale  
La fumée est allée dans la cuisine.

Rémi boit une gorgée de thé..

Cette année, on visite des musées.

L'araignée est occupée, elle a tissé sa toile.

*Bébé a mangé des céréales chocolatées.*

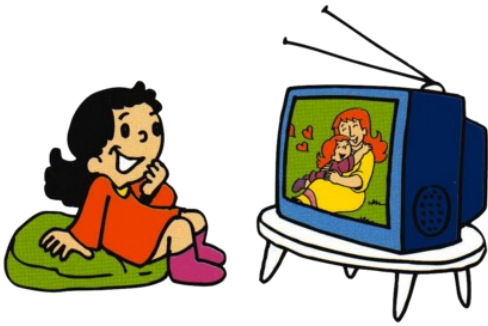
*Ce pâté est un véritable délice !*

*Le bateau est amarré à côté de la jetée.*

*Le vélo , c'est bon pour la santé !*

A quelle phrase correspond chaque dessin ?

Note le numéro de la phrase près de l'image



1. Léo voit des étoiles au télescope.
2. La fusée a décollé pendant la matinée.
3. Matéo réfléchit à sa dictée.
4. Zoé regarde un dessin animé à la télé.
5. Pépé et Mémé font du vélo.