

Sciences

Andrée Otte

De la graine au pommier

La pomme a, du côté opposé à la queue, une rosette formée par les restes de la fleur.

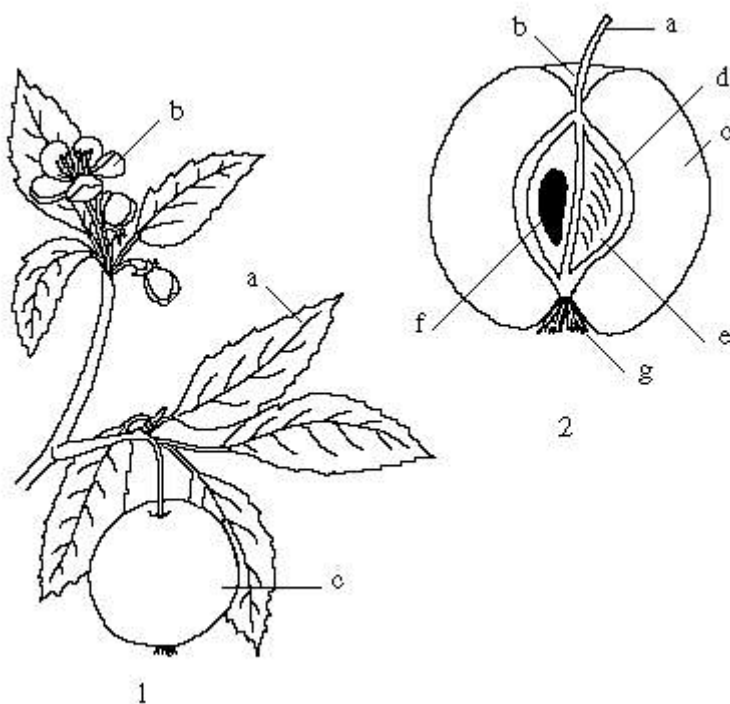
La pomme est recouverte d'une peau généralement brillante et lisse où se mélangent le vert, le jaune et le rouge. Cette peau mince ne se détache pas de la chair.

Au centre de la pomme se trouvent cinq petites loges disposées en étoile et qui contiennent chacune un ou deux pépins. Ces loges sont tapissées d'une peau dure.

Les pépins sont recouverts d'une peau foncée et épaisse.

Sous cette enveloppe, se trouve une amande contenant le germe.

Les pépins sont des graines, qui en pleine terre, donneront naissance à des pommiers.



a = queue ou pédoncule, b = peau, c = chair, d = peau de protection, e = loge, f = pépin, g = mouche ou rosette