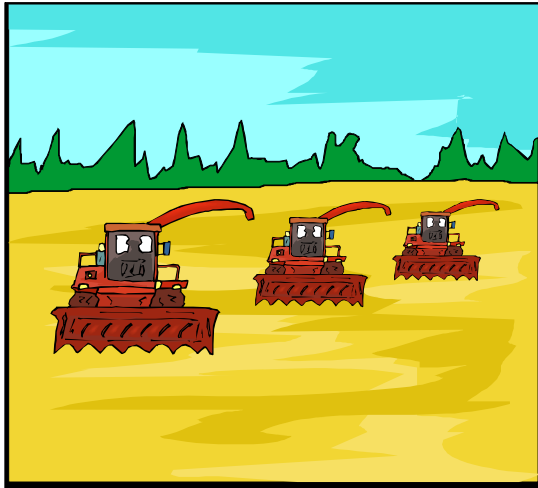


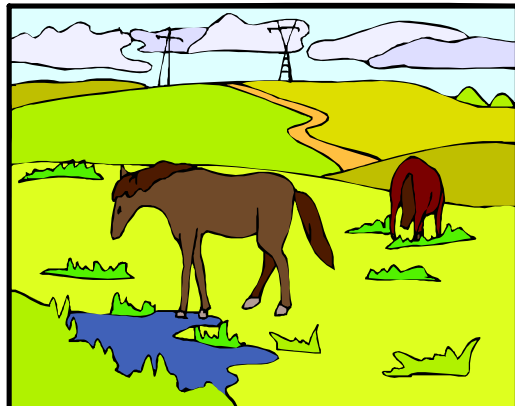
VOCABULAIRE GEOGRAPHIQUE

Un champ : grande étendue de cultures (champ de blé, de lavande, de maïs, de betteraves...)

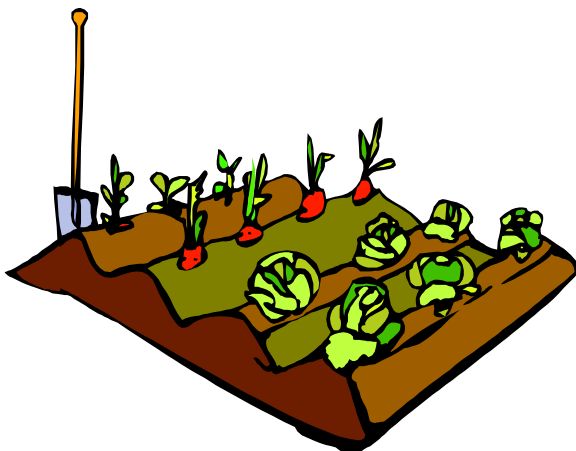


La prairie : grande étendue d'herbes servant à nourrir un bétail.

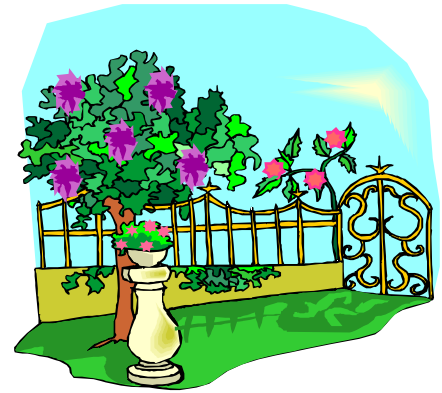
Un pré : c'est une petite prairie.



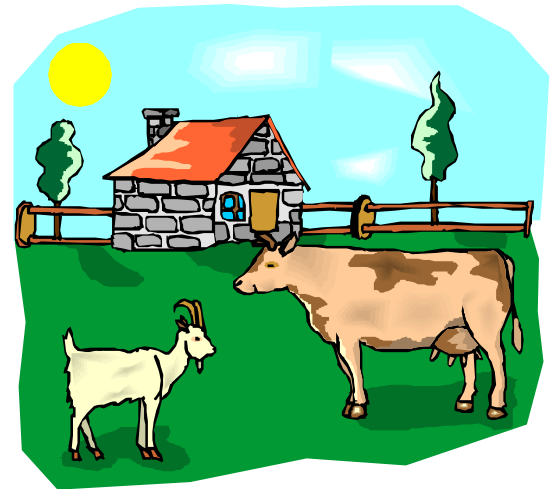
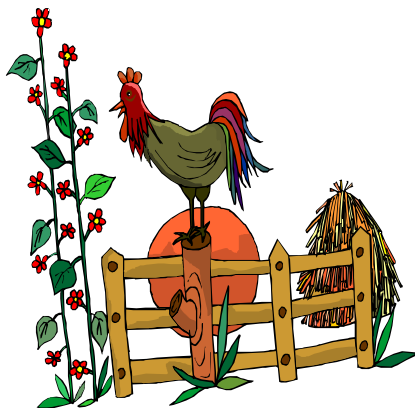
Le jardin potager : terrain réservé par l'homme, généralement fermé où l'on cultive des plantes d'alimentation



Un jardin d'ornement : terrain réservé par l'homme, généralement fermé où l'on cultive des plantes et des fleurs.



L'enclos : emplacement fermé par une clôture pour garder des animaux domestiques.



Le verger : c'est un terrain planté d'arbres fruitiers.
Les principaux arbres de vergers sont : le pommier, le poirier, le pêcher...

