

## GEOGRAPHIE

Andrée Otte

## L'eau

### Lecture

Je n'aime pas la pluie, disait le petit Paul ; elle m'empêche de jouer et de courir dans le jardin et elle est la cause de bien des méfaits.

Que de dégâts elle occasionne cette vilaine pluie !

Je l'aime bien, répondit Charles, le fils du jardinier : elle vient à point pour faire pousser les légumes et les fleurs de mon père et lui épargne la fatigue de les arroser.

Mon père n'est pas un jardinier, je voudrais qu'il ne pleuve jamais plus, répond Paul.

Réfléchis, Paul, tu verras que l'eau est indispensable à la vie.

L'eau est indispensable à l'homme, sans elle, il ne peut vivre. Sans eau, il n'y a point de vie possible, mais parfois, elle peut aussi se transformer en un fléau qu'il faut combattre.

### Les bienfaits de l'eau

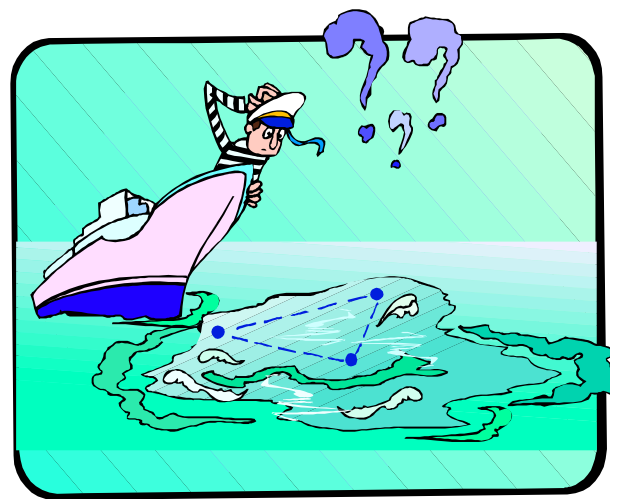
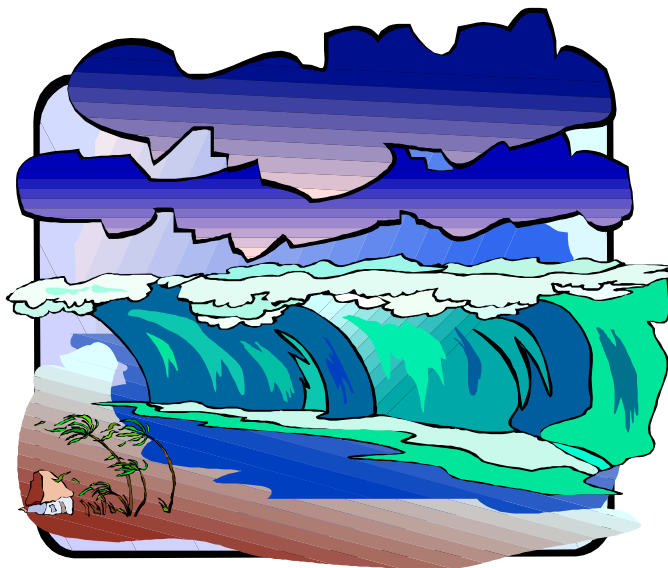
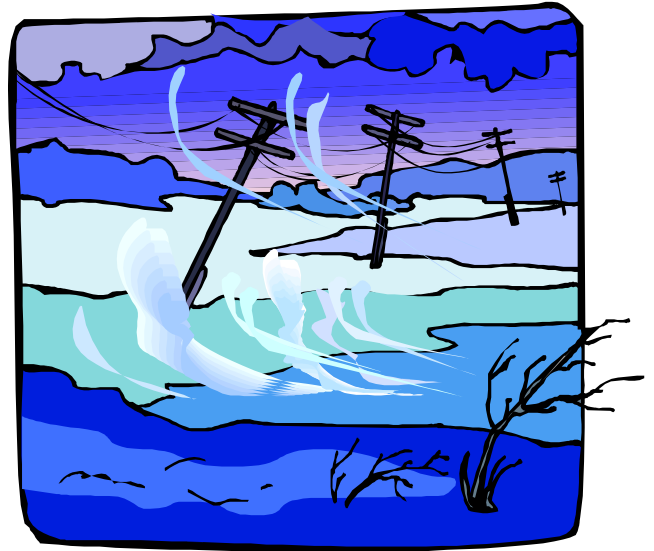
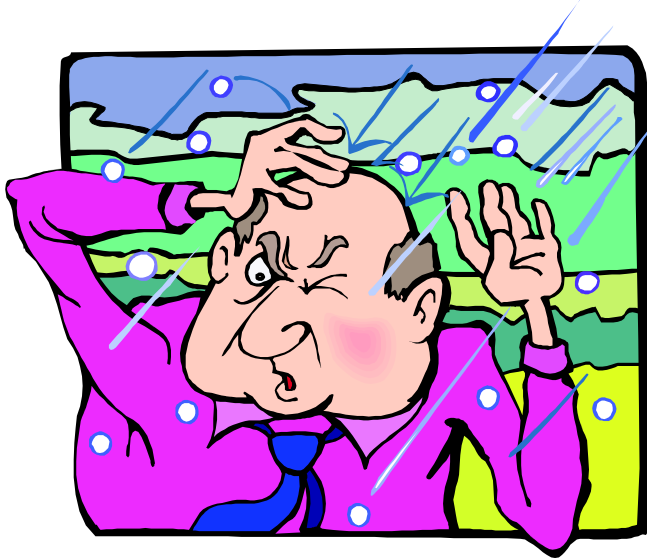
- L'eau est indispensable à la vie des hommes, des animaux et des végétaux.
- L'eau sert à la préparation des aliments.
- L'eau sert à l'entretien de notre corps, de nos vêtements, de notre maison, de notre voiture.
- L'eau permet la pratique des sports : natation, plongée, ski, pêche...
- L'eau est nécessaire aux usines, à la pratique de certains métiers.
- L'eau porte les bateaux chargés de marchandises.
- L'eau éteint les incendies.



## Les méfaits de l'eau

- Trop de pluie entraîne des inondations.
- L'eau abîme (grêle, orage) et fait pourrir les récoltes.
- La tempête en mer, le raz de marée et la noyade.
- L'eau perce les vêtements et occasionne des refroidissements.
- L'eau rend les maisons humides.

Reconnais-tu ces dessins ?



## L'homme se protège contre l'eau

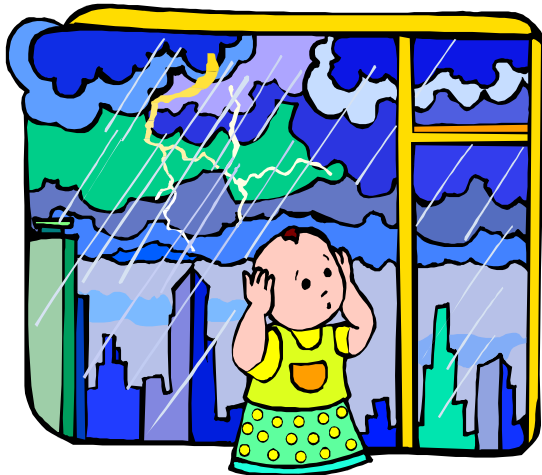
-Que de riverains craignent les inondations, certaines catastrophes sont mémorables.

Pour lutter contre cela, l'homme a entrepris de grands travaux :

- la construction de digues, de rigoles, d'égouts, de brise-lames, de barrages...
- la dérivation des eaux
- des canalisations qui dévient les eaux de ruissellement

-Dans la construction des maisons, l'architecte prévoit :

- certaines dispositions techniques pour empêcher les dégâts de l'humidité et de la pluie.
- l'homme protège ses châssis et ses portes en les peignant.
- l'aluminium qui ne rouille pas remplace de plus en plus le fer et le bois.
- nous portons des vêtements imperméables.
- nous nous abritons sous un parapluie ;
- nous apprenons à nager (nous avons inventé des bouées et des gilets de sauvetage).
- l'homme protège le toit de sa maison en plaçant du roofing, des plaques d'éternit, de la frigolite



## Qu'est-ce que l'eau ?

Complète la définition avec les mots suivants :

saveur – solidifie – liquide – inodore - bout

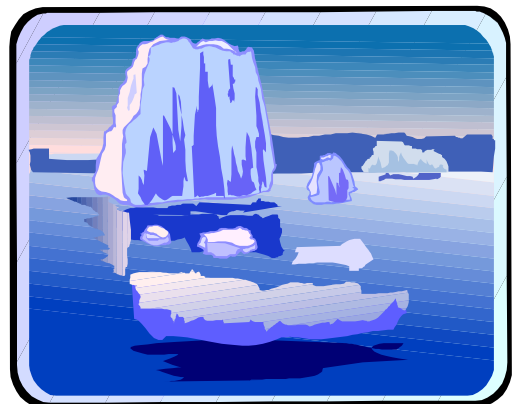
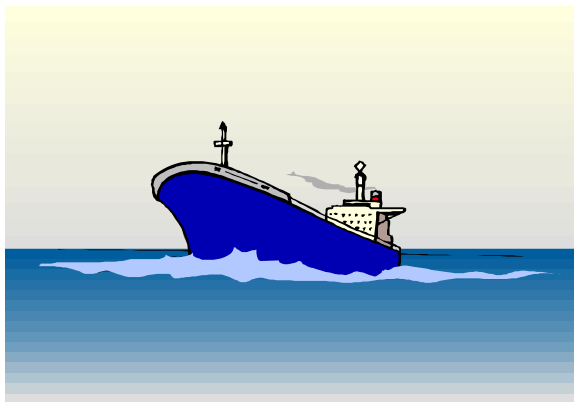
L'eau est une substance ....., et sans .....  
à l'état pure. Elle se ..... à 0° et ..... à 100°.

## L'eau sur notre planète TERRE

Notre planète TERRE mérite bien son surnom de « ..... », en effet  
les  $\frac{3}{4}$  de la surface sont couverts d'eau.



Les eaux de notre planète se divisent en eaux marines et en eaux douces.  
Les eaux marines sont salées et recouvrent 71% de la surface de la TERRE.  
Elles constituent les mers et les océans.  
Les eaux douces sont formées par 2% de glaciers et les calottes glacières des pôles et 3% par les pluies.



## Partout de l'eau !

### Tombe, tombe la pluie.

Quand les nuages passent dans une couche d'air plus froid, la vapeur se condense et retombe sous forme de pluie.

### L'eau de surface

Les étangs, les mares, les lacs, les ruisseaux, les rivières, les fleuves, voilà ce qu'on appelle l'eau de surface. Pour boire cette eau, il faut la purifier.

### L'eau souterraine

C'est l'eau qui est sous le sol. Elle s'est infiltrée dans les terres perméables puis elle a été arrêtée par des terres imperméables.

Elle forme alors de véritables lacs souterrains (nappe phréatique).

En rentrant dans le sol, l'eau perd toute la pollution et les poussières de l'atmosphère.

Elle est donc plus pure que l'eau de surface.

C'est notre première réserve en eau potable.

### La neige et la grêle

C'est aussi de l'eau... C'est, si tu veux, de la pluie qui a gelée en l'air.

Quand la neige ou la grêle fond, elle redevient de l'eau.



## Vocabulaire géographique sur les cours d'eau

### Pourquoi l'eau coule-t-elle ?

Il y a du courant parce que l'eau se trouve sur une pente.  
Son poids l'entraîne.

### Quelles sortes de cours d'eau existe-t-il ?

On distingue principalement 4 cours d'eau :

- le petit ruisseau : cours d'eau qui se jette dans la rivière.
- la rivière : cours d'eau qui rencontre un fleuve ou une autre rivière.
- le fleuve : cours d'eau qui se jette dans la mer.
- le torrent : cours d'eau de montagne à débit rapide.

Parfois, des hommes construisent des canaux (un canal) pour la navigation de lourds bateaux

Exemple : Le canal Albert à Liège qui permettent aux bateaux de se rendre à Anvers.

