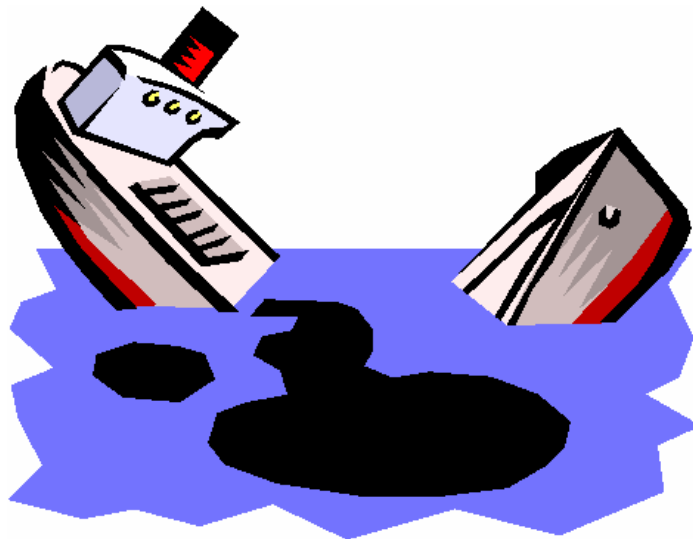


Les marées noires

Une marée noire est le déversement en mer de grandes quantités de produits pétroliers (pétrole, fioul ou mazout), qui forment des nappes. Ces nappes sont transportées par la mer et viennent s'échouer sur les côtes.



Les marées noires sont provoquées par le naufrage de pétroliers, navires qui peuvent contenir plusieurs dizaines de milliers de tonnes de produits pétroliers. A la suite d'un accident, la coque du bateau se perce et les produits pétroliers qu'il contient se déversent dans l'eau.

Les naufrages des pétroliers sont dus à une collision avec un autre bateau ou avec des rochers, ou au mauvais entretien du bateau.

Les conséquences d'une marée noire sur l'environnement

Le pétrole déversé provoque la mort de beaucoup d'animaux et de plantes, dans la mer et sur les côtes.

Il est nocif pour les algues et le plancton, les poissons, les crustacés, les mammifères marins et les oiseaux marins.

Que faire après une marée noire ?

Il faut nettoyer les côtes souillées par des marées noires :

-manuellement, avec des outils comme des pelles ou bien à la main (avec des gants)

-avec des filets tirés sur la plage ou des bulldozers pour ramasser beaucoup de polluants d'un coup ;

-avec des produits pour dissoudre le pétrole (solvants) projetés sous pression.

Le seul moyen d'éviter les marées noires est la prévention : contrôler l'état des pétroliers et empêcher les navires en mauvais état de prendre la mer.

Il est également possible de transporter le pétrole autrement que par des bateaux, par de gros tuyaux (oléoducs ou pipelines) construits sur la terre ou sous l'eau, mais cette solution coûte cher.

