

Sciences

Andrée Otte

La pollution de l'eau



La **pollution de l'eau** est une altération qui rend son **utilisation dangereuse** et **perturbe l'écosystème aquatique**. Elle peut concerner les eaux **superficielles** (rivières, plans d'eau) et/ou les eaux **souterraines**.

Les différentes sources de pollution sont :

La pollution chimique

La pollution chimique peut être accidentelle ou diffuse.

Les industries rejettent des pollutions diverses qui entraînent une détérioration de l'environnement.

Une présence insuffisante de stations d'épuration.



Les décharges sauvages

Les **décharges sauvages** (huile de vidange, batteries...) et tout ce que l'on jette dans la nature sans vraiment y prêter attention, représentent une source de pollution qui fait parfois beaucoup de dégâts....



La pollution domestique

A la maison, l'eau des **toilettes** comme l'eau des **lavages** est une source de pollution :

- organique (graisses)
- chimique (poudres à laver, détergents...)

La pollution domestique est représentée par les eaux usées domestiques, l'eau de pluie (qui lave les rues), les commerces. **500 litres par jour et par habitant.**



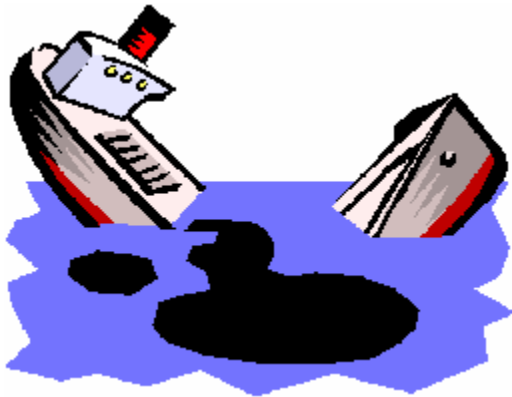
La pollution agricole

La **concentration** des élevages (élevage industriel) donne un excédent de déjections animales ; celles-ci s'évacuent dans les cours d'eau et les nappes souterraines ; elles constituent une source de pollution bactériologique.

Les **engrais chimiques** (nitrates et phosphates) altèrent la qualité des nappes souterraines qu'ils atteignent par infiltration des eaux.

Les **herbicides et les insecticides** s'accumulent dans les sols et les nappes phréatiques.

La pollution accidentelle



- entreposer des produits chimiques solubles
- déverser des produits polluants lors d'accidents de la circulation maritime
- dispenser des gaz ou des liquides toxiques par les usines
- les incendies

Et maintenant que tu sais beaucoup de choses sur la pollution de l'eau...

Que dois-tu faire pour éviter des catastrophes ?...

