

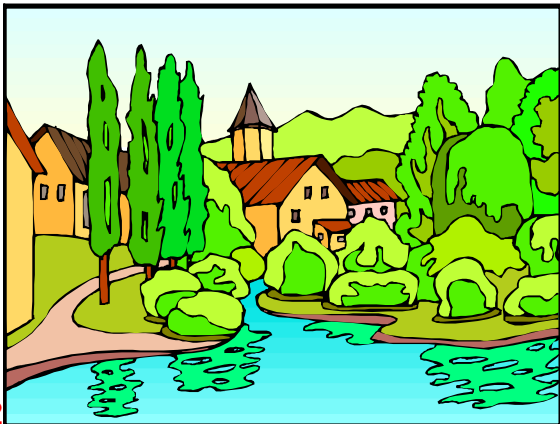
VOCABULAIRE

Andrée OTTE

Le paysage urbain et rural



n°1



n°2



n°3

Reconnais-tu chacun d'eux ? Note le numéro à côté de chaque phrase.

Une bourgade c'est un village

Une localité c'est une petite ville

Un bourg c'est un gros village

Classe les mots suivants :

Le hameau – la capitale – la bourgade – le village – la localité – la cité – une ville universitaire

Peu de gens y habitent :

Les habitants y sont nombreux :

L'intrus n'est pas une voie large.

L'impasse – une avenue – un boulevard – une rue

Parmi ces habitations, lesquels sont des habitations individuelles ?

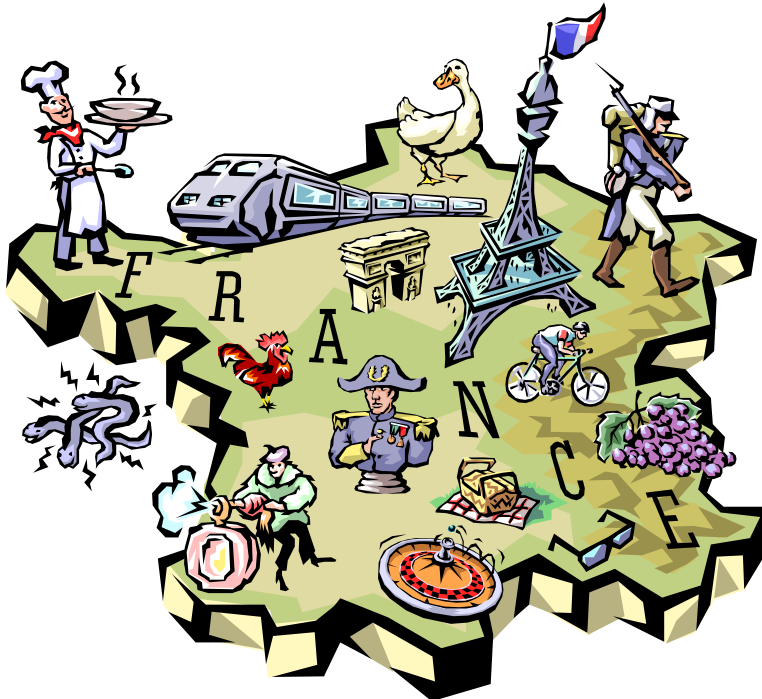
Un appartement – le building – la villa – une HLM – une tour – un pavillon – un bloc

Reconnais-tu ces capitales européennes ?

Moscou – Rome – Londres – Paris – Berlin – Athènes



Où habites-tu ? Est-ce une ville, un village, la capitale ?

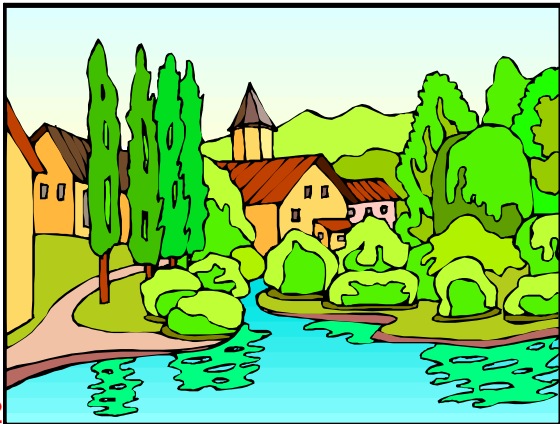


VOCABULAIRE

Le paysage urbain et rural



n°1



n°2



n°3

Reconnais-tu chacun d'eux ? Note le numéro à côté de chaque phrase.

Une bourgade c'est un village 2

Une localité c'est une petite ville 3

Un bourg c'est un gros village 1

Classe les mots suivants :

Le hameau – la capitale – la bourgade – le village – la localité – la cité – une ville universitaire

Peu de gens y habitent : le hameau – la bourgade - le village

Les habitants y sont nombreux : la capitale – la localité – la cité – une ville universitaire

L'intrus n'est pas une voie large.

L'impasse – une avenue – un boulevard – une rue l'impasse

Parmi ces habitations, lesquels sont des habitations individuelles ?

Un appartement – le building – la villa – une HLM – une tour – un pavillon – un bloc

Un appartement – la villa – un pavillon

Reconnais-tu ces capitales européennes ?

Moscou – Rome – Londres – Paris – Berlin – Athènes



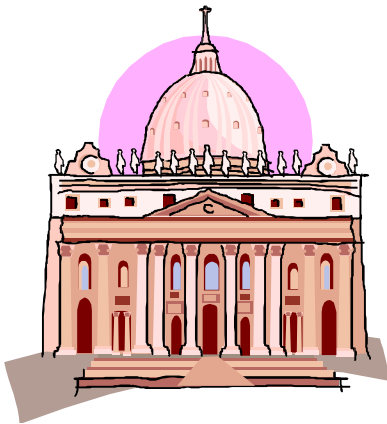
Londres



Moscou



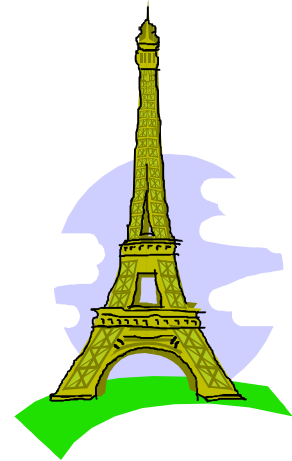
Athènes



Rome

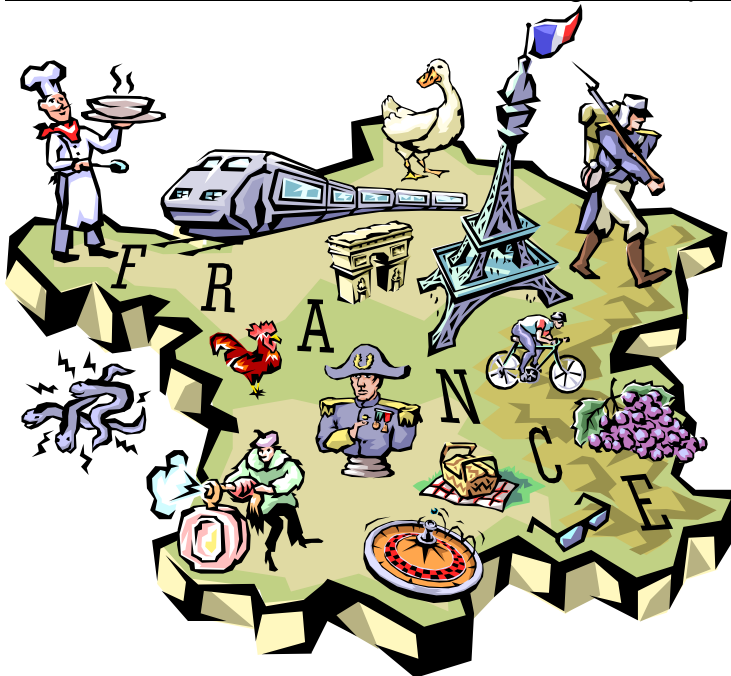


Berlin



Paris

Où habites-tu ? Est-ce une ville, un village, la capitale ?



REFERENTIEL – VOCABULAIRE

Le paysage urbain et rural



La capitale – le chef-lieu – la métropole – la préfecture – la commune – le village –
la bourgade – le bourg – le lieu-dit – la cité – le centre
Une ville : sainte – industrielle – basse – haute – fortifiée – ouvrière – commerçante –
universitaire – administrative – touristique – nouvelle – d'eau – une station thermale
L'église – la cathédrale – la basilique – la chapelle – le temple – la synagogue – la mosquée



Le quartier – le faubourg – la périphérie – le lotissement – la résidence – un gratte-
ciel – un bâtiment – l'agglomération – la tour – le pâté de maisons – la banlieue
L'urbanisation – la rue – la ruelle – la voirie – le trottoir – la place – la passerelle – le
pont – l'esplanade – l'avenue – le boulevard – l'impasse – la chaussée – le square –
l'artère – la rue piétonnière
Les habitants – les citoyens – le bourgmestre – le maire
Le jardin public – les espaces verts – le parking – le stationnement – le parc – la plaine de
jeux
La rue : goudronnée – bitumée – large – étroit – déserte – encombrée – barrée –
pittoresque – dégagée – pavée
Le carrefour – le passage à niveau
La gare – l'aéroport – le port de plaisance – l'héliport – la station de métro – le quai –
l'embarcadère