

Géographie

Andrée Otte

Le relief

Qu'est-ce que le relief ?

Le relief est l'ensemble des irrégularités du sol qui se mesurent par rapport au niveau de la mer.

Les principaux types de relief

Il y a deux types de relief :

- le relief des continents qui occupe 29% de la surface de la Terre.
- le relief sous-marin qui occupe 79% de la surface de la Terre.

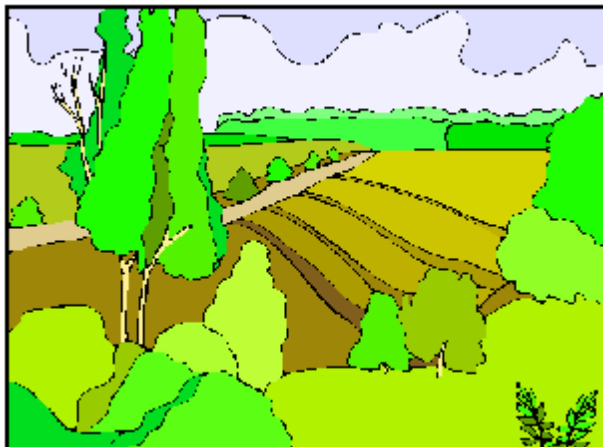
Le relief des continents

Le relief des continents comporte :

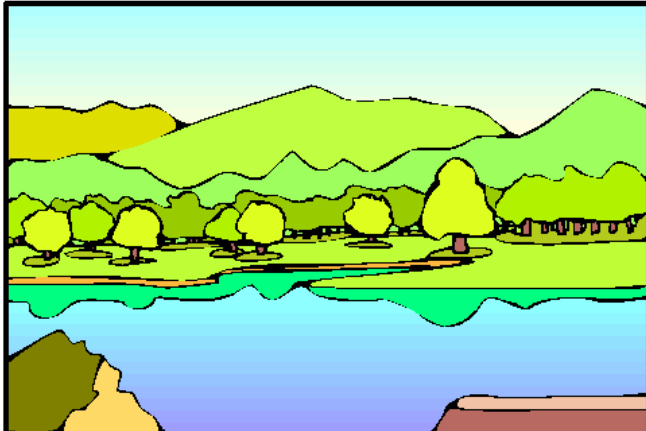
- les vallées ou dépression



- les plaines



-les plateaux



-les collines

-les chaînes de montagnes



Le relief continental dépend de la nature des roches, des failles et de l'érosion (dégradation par l'eau, le vent ou le gel).

[Qu'est-ce que l'érosion ?](#)

L'érosion est l'ensemble des phénomènes qui dégradent la surface de la Terre au cours du temps.

Les différentes causes de l'érosion sont :

-la pente naturelle qui explique les déplacements des roches comme la chute des pierres, les éboulements ou les glissements de terrain

-les eaux courantes qui déplacent les roches

- les glaciers qui creusent la roche sur leur passage
- les vagues et les marées pour former les falaises
- le vent
- les variations des conditions climatiques qui favorisent la cassure des roches.

Quels sont les plus hauts reliefs à la surface de la Terre ?

Les plus hauts reliefs à la surface de la Terre sont les montagnes et les volcans.

Les plus hautes altitudes sont :

- En Europe, le volcan Elbrouz en Russie, les Pyrénées, les Alpes en France
- En Amérique du Sud, les Andes en Argentine
- En Amérique du Nord, les Montagnes Rocheuses
- En Afrique, le Kilimandjaro en Tanzanie
- En Asie, l'Himalaya et l'Everest
- En Océanie, le mont Wilhelm

Le relief des océans

Le relief sous-marin se décompose en trois parties :

- les plateaux continentaux juste situés en bordure des continents
- les bassins océaniques en haute mer
- les fosses océaniques qui forment la zone des abysses.

La plus grande profondeur sous les océans se trouve dans l'océan Pacifique, c'est la Fosse des Mariannes.

